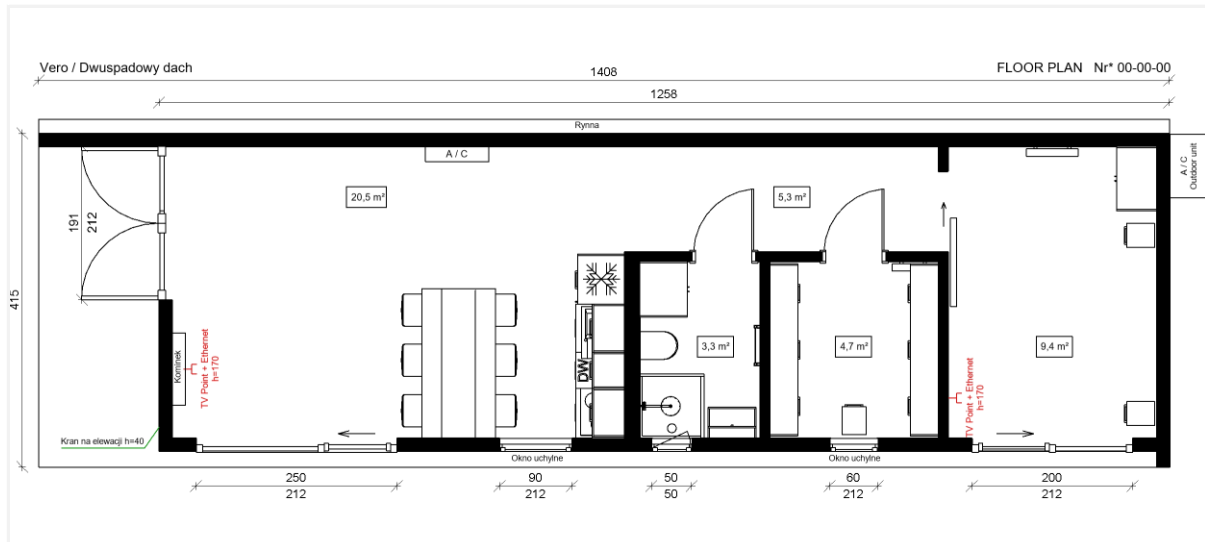


Projekt domu mobilnego



Model:	Vero
Rozmiar:	14,08 x 4,15 m
Rama:	stal czarna + "fałszywe" koła (4 szt.)
Typ dachu:	dach dwuspadowy z podbitką
Pokrycie dachu:	blacha na rąbek stojący, kol. antracyt 7016
Obróbka dachu:	blacharska, kol. antracyt 7016
Pionowy panel elewacyjny:	Modrzew Syberyjski, kol. bezbarwny - elewacja otwarta
Kolor podbitki dachowej:	Modrzew Syberyjski, kol. bezbarwny - elewacja otwarta
Orynowanie:	kwadratowe stalowe rynny i rury spustowe, kol. antracyt
Ocieplenie ścian:	wełna mineralna $\lambda=0,037$, gr. 10 cm (prod. Isover)
Ocieplenie podłogi:	wełna mineralna $\lambda=0,037$, gr. 10 cm (prod. Isover)
Ocieplenie dachu:	wełna mineralna $\lambda=0,037$, gr. 10 cm (prod. Isover)
Wygłuszenie ścian wewnętrznych:	wełna mineralna $\lambda=0,037$, gr. 5 cm (prod. Isover)
Instalacje:	elektryczna 3-fazowa 32A, wodno-kanalizacyjna
Instalacja gazowa:	brak
Oświetlenie zewnętrzne:	kwadratowe kinkiety ściennie LED, góra-dół, kol. grafitowy (2 szt.)
Oświetlenie wewnętrzne:	lampy sufitowe LED, ramka kol. czarny
Elekt. gniazda + włączniki:	kol. czarny
Wentylacja:	mechaniczna (łazienka i kuchnia) + grawitacyjna (sypialnia małżeńska)
Okna i drzwi zewnętrzne:	PCV, potrójna szyba, bez szprosów (prod. Drutex) kol. na zewnątrz / wewnątrz: antracyt #1701605
Rolety zewnętrzne:	brak
Rolety wewnętrzne:	brak
Panele ściienne (łazienka):	Grey Sand #5746 (prod. Fibo)
Panele ściienne (inne pomieszczenia):	boazeria drewniana
Drzwi pokojowe:	MDF, bez szyb, kol. biały
Drzwi pokojowe przesuwne:	model D-07, kol. dąb (prod. P4T)
Klamki drzwi pokojowych:	kol. czarny
Wykładzina (łazienka):	PVC, kol. kiruma warm biege #iconic 260Tex (prod. Tarkett)
Wykładzina pozostałe pomieszczenia:	PVC, kol. kiruma warm biege #iconic 260Tex (prod. Tarkett)

Listwy przypodłogowe:	HDF, kol. czarny (prod. Döllken)
Meble łazienkowe:	płyta meblowa, gr. 18 mm, szary diamentowy U963 (prod. Egger)
Meble kuchenne (fronty):	płyta meblowa, gr. 18 mm, szary diamentowy U963 (prod. Egger)
Meble kuchenne (korpusy):	płyta meblowa, gr. 18 mm, szary diamentowy U963 (prod. Egger)
Błat kuchenny:	gr. 38 mm, beton chicago ciemny F187 (prod. Egger)
Pozostałe meble (fronty):	płyta meblowa, gr. 18 mm, szary diamentowy U963 (prod. Egger)
Pozostałe meble (korpusy):	płyta meblowa, gr. 18 mm, szary diamentowy U963 (prod. Egger)
Uchwyty meblowe:	model RE10, kol. czarny (prod. Gamet)

Kuchnia:

Sufit: boazeria drewniana (sufit skośny 277 cm h)
 Górne szafki z podświetleniem LED
 Systemy cichego domykania
 Panel szklany, kol. czarny
 Zlew jednokomorowy z ociekaczem, kompozytowy, kol. czarny + bateria, kol. czarny/chrom
 4-palnikowa płyta ceramiczna (prod. Whirlpool)
 Lodówka z zamrażarką w zabudowie (prod. Whirlpool)
 Zmywarka w zabudowie 45 cm (prod. Whirlpool)
 Okap teleskopowy w zabudowie, kol. czarny (prod. Whirlpool)
 Hokery (kol. czarny, 6 szt.)
 Ściemniacz LED

Łazienka:

Sufit: panele MDF, kol. biały (sufit skośny 239 cm h)
 Ogrzewanie: elekt. grzejnik drabinkowy, kol. czarny
 Szafka wisząca z elekt. bojlerem 100L (prod. Atlantic)
 Kabina prysznicowa 80 x 80 cm, kol. czarny
 Brodzik 80 x 80 cm, kol. czarny kamień
 Kolumna prysznicowa + bateria umywalkowa, kol. czarny
 Szafka z umywalką nabladową
 Szafka łazienkowa z lustrem
 Podwieszana miska WC kol. biały + przycisk sputujący kol. czarny
 Miejsce na pralkę z zaworem

Salon:

Sufit: boazeria drewniana (sufit skośny 277 cm h)
 Ogrzewanie: klimatyzacja z funkcją grzania
 Ściemniacz LED
 Punkt TV + Ethernet

Sypialnia małżeńska:

Sufit: boazeria drewniana (sufit skośny 277 cm h)
 Ogrzewanie: elekt. grzejnik ścienny, kol. czarny (prod. Warmtec)
 Szafki nocne (2 szt.)
 Szafa ubraniowa
 Ściemniacz LED
 Punkt TV + Ethernet

Druga sypialnia:

Sufit: boazeria drewniana (sufit skośny 277 cm h)

Ogrzewanie: elekt. grzejnik ścienny, kol. czarny (prod. Warmtec)

Szafka nocna

Szafki wiszące z podświetleniem LED (6 szt.)

Ściemniacz LED

Korytarz:

Sufit: boazeria drewniana (sufit skośny 277 cm h)

Ściemniacz LED

Dodatkowe uwagi:

Okno w łazience ze szkłem mrożonym.

Rynny po 1 stronie domu.

Podłoga taras: Modrzew, kol. bezbarwny.

Sufitowa listwa maskująca z LED w salonie i sypialniach.

Mrozoodporny kran zewnętrzny na elewacji h=40.

Gniazda zewnętrzne na elewacji h=25.

Bio kominiek pod punktem TV w salonie.

3 lampki wiszące nad blatem w kuchni, kol. czarny.

Cena domu:	278 983 zł
*Cena transportu:	Nie wliczone
Koszt całkowity netto:	278 983 zł
Koszt całkowity brutto:	343 149 zł
VAT:	23%

*Cena nie uwzględnia: ustawienia domku na działce, wypoziomowania oraz podłączenia do mediów.

*Oferta obowiązuje przez 2 miesiące.