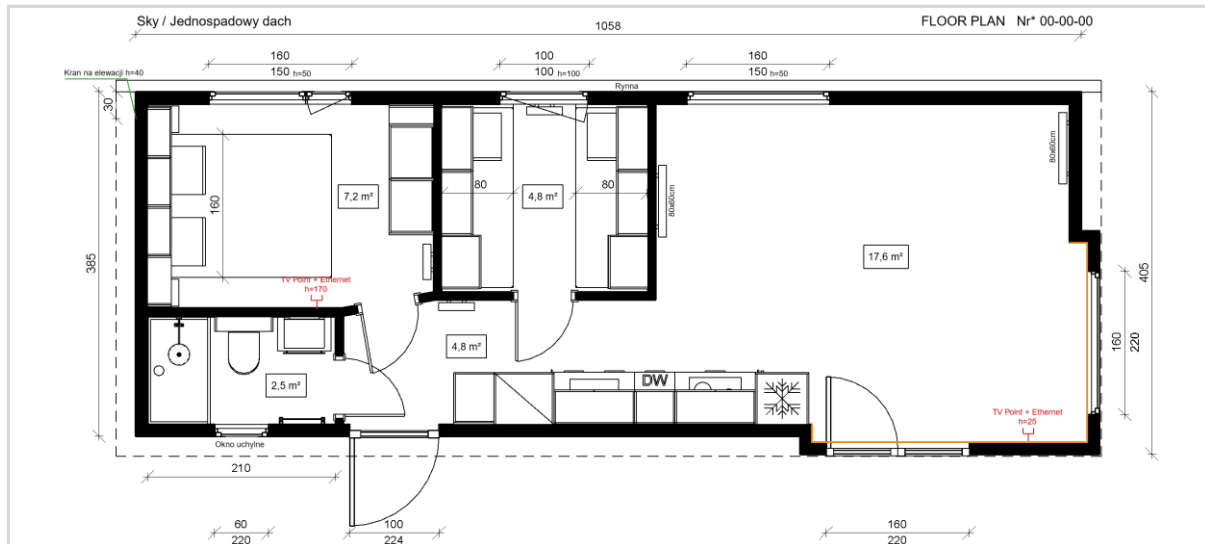


Projekt domu mobilnego



Model:	Sky
Rozmiar:	10,58 x 4,25 m
Rama:	stal czarna + osie (2 szt.) + koła (4 szt.)
Typ dachu:	dach jednospadowy z podbitką
Pokrycie dachu:	blachodachówka, kol. antracyt 7016
Obróbka dachu:	panele DRP, kol. antracyt 7016
Poziomy panel elewacyjny:	VinyTop, kol. Cappuccino (prod. Vinylit)
Pionowy panel elewacyjny:	VinyPlus, kol. Turner Oak Toffee (prod. Vinylit)
Kolor podbitki dachowej:	VinyPlus, kol. Turner Oak Toffee (prod. Vinylit)
Orynowanie:	PCV rynny i rury spustowe, Φ 75 mm, kol. antracyt
Ocieplenie ścian:	wetna mineralna $\lambda=0,037$, gr. 7 cm (prod. Isover)
Ocieplenie podłogi:	wetna mineralna $\lambda=0,037$, gr. 10 cm (prod. Isover)
Ocieplenie dachu:	wetna mineralna $\lambda=0,037$, gr. 15 cm (prod. Isover)
Wygłuszenie ścian wewnętrznych:	wetna mineralna $\lambda=0,037$, gr. 5 cm (prod. Isover)
Instalacje:	elektryczna 3-fazowa 32A, wodno-kanalizacyjna
Instalacja gazowa:	brak
Oświetlenie zewnętrzne:	LED punktowe + kinkiety ściennie LED, góra-dół, kol. grafitowy
Oświetlenie wewnętrzne:	lampy sufitowe LED, ramka kol. czarny
Elekt. gniazda + włączniki:	kol. czarny
Wentylacja:	mechaniczna (łazienka i kuchnia) + grawitacyjna (sypialnie)
Okna i drzwi zewnętrzne:	PCV, podwójna szyba, bez szprosów (prod. Drutex) kol. na zewnątrz / wewnątrz: antracyt #1701605 / biały
Rolety zewnętrzne:	brak
Rolety wewnętrzne:	brak
Panele ściennie (łazienka):	Grey Concrete #4943-EM (prod. Fibo)
Panele ściennie (inne pomieszczenia):	White Textile MA (prod. Strama)
Drzwi pokojowe:	MDF, model Elegance bez szyb, kol. czarny (prod. Windoor)
Drzwi pokojowe przesuwne:	brak
Klamki drzwi pokojowych:	kol. czarny

Wykładzina (łazienka):	PCV, kol. Nero Marquise Black (prod. Tarkett)
Wykładzina pozostałe pomieszczenia:	PCV, kol. Ancares Herringbone Grey (prod. Tarkett)
Listwy przypodłogowe:	HDF, kol. czarny (prod. Döllken)
Meble łazienkowe:	szczegóły w komentarzach
Meble kuchenne (fronty):	płyta meblowa, gr. 18 mm, szary diamentowy U963 (prod. Egger)
Meble kuchenne (korpusy):	płyta meblowa, gr. 18 mm, szary diamentowy U963 (prod. Egger)
Błat kuchenny:	gr. 38 mm, dąb davos trufłowy H3133 (prod. Egger)
Pozostałe meble (fronty):	płyta meblowa, gr. 18 mm, szary diamentowy U963 (prod. Egger)
Pozostałe meble (korpusy):	płyta meblowa, gr. 18 mm, szary diamentowy U963 (prod. Egger)
Uchwyty meblowe:	model RE10, kol. czarny (prod. Gamet)

Kuchnia:

Sufit: panele Agnes, kol. biały (sufit skośny 219-250 cm h)
 Elekt. bojler 80L (prod. Atlantic)
 Górne szafki z podświetleniem LED
 Systemy cichego domykania
 Panel kuchenny, płyta meblowa, gr. 18 mm, dąb davos trufłowy H3133 (prod. Egger)
 Zlew jednodomorowy bez ociekacza, kompozytowy, kol. czarny + bateria, kol. czarny
 4-palnikowa płyta gazowa (prod. Whirlpool)
 Lodówka z zamrażarką w zabudowie 122 cm (prod. Whirlpool)
 Zmywarka w zabudowie 45 cm (prod. Whirlpool)
 Mikrofalówka w zabudowie (prod. Whirlpool)
 Okap w zabudowie, kol. czarny (prod. Globalo)
 Miejsce na pralkę z zaworem

Łazienka:

Sufit: panele Agnes, kol. biały (sufit prosty 236 cm h)
 Ogrzewanie: elekt. grzejnik drabinkowy, kol. czarny
 Kabina prysznicowa 70 x 120 cm, kol. czarny
 Brodzik 70 x 120 cm, kol. czarny kamień
 Kolumna prysznicowa + bateria umywalkowa, kol. czarny
 Szafka z umywalką nablutową
 Lustro prostokątne LED
 Szafka wisząca
 Podwieszana miska WC kol. biały + przycisk sptukujący kol. czarny

Salon:

Sufit: panele Agnes, kol. biały (sufit skośny 219-250 cm h)
 Ogrzewanie: elekt. grzejniki ścienne, kol. czarny (prod. Vonroc)
 Ściemniacz LED
 Punkt TV + Ethernet

Sypialnia małżeńska:

Sufit: panele Agnes, kol. biały (sufit skośny 219-250 cm h)
 Ogrzewanie: elekt. grzejnik ścienny, kol. czarny (prod. Vonroc)
 Łóżko małżeńskie z panelem, tapicerowane kol. piano 10323 + materac 160 x 200
 Wiszące szafki nocne (2 szt.)
 Szafki wiszące z podświetleniem LED (4 szt.)
 Szafy ubraniowe (2 szt.)
 Szafa ubraniowa otwarta
 Punkt TV + Ethernet

Druga sypialnia:

Sufit: panele Agnes, kol. biały (sufit skośny 219-250 cm h)
Ogrzewanie: elekt. grzejnik ścienny, kol. czarny (prod. Vonroc)
Łóżka pojedyncze, tapicerowane, kol. piano 10323 + materace 80 x 200 (2 szt.)
Szafki wiszące z podświetleniem LED (2 szt.)
Szafki wiszące (4 szt.)
Szafy ubraniowe, wiszące (2 szt.)

Korytarz:

Sufit: panele Agnes, kol. biały (sufit skośny 219-250 cm h)
Ogrzewanie: elekt. grzejnik ścienny, kol. czarny (prod. Vonroc)
Zabudowa meblowa z siedziskiem
Haczyki na ubrania (2 szt.)

Dodatkowe uwagi:

Panele ścienne Twill Light Grey MA (prod. Strama) na ścianie w salonie, zaznaczone na rzucie kolorem pomarańczowym.
Drzwi wejściowe model Iglo Energy.
Okno w łazience ze szkłem mrożonym.
Lamele na ścianie za grzejnikiem w salonie, kol. mocca.
Wentylacja grawitacyjna:
- zewnętrzna: #CZNP100-A, kolor antracyt (prod. Darco)
- wewnętrzna: Anemostat #ASKV100-ML.B, kolor biały (prod. Darco).
Mrozoodporny kran zewnętrzny na elewacji h=40.
Gniazda zewnętrzne na elewacji h=25, kol. czarny.
Wiszące szafki z oświetleniem LED w drugiej sypialni, kol. dąb davos trufłowy H3133 (prod. Egger).
Wisząca szafka z oświetleniem LED w kuchni, kol. dąb davos trufłowy H3133 (prod. Egger).
Szafa i wisząca szafka w sypialni głównej bez frontu, kol. dąb davos trufłowy H3133 (prod. Egger).
Górna część wiszących szafek nocnych w sypialni małżeńskiej, kol. dąb davos trufłowy H3133 (prod. Egger).
Meble łazienkowe, kol.:
- kol. dąb davos trufłowy H3133 (prod. Egger).
- czarny Noble matt (prod. Rehau).
- grigia czarna F206 (prod. Egger).

Cena domu:	237 700 zł
*Cena transportu:	Nie wliczone
Koszt całkowity netto:	237 700 zł
Koszt całkowity brutto:	292 371 zł
VAT:	23%

*Cena nie uwzględnia: ustawienia domku na działce, wypoziomowania oraz podłączenia do mediów.

*Oferta obowiązuje przez 2 miesiące.