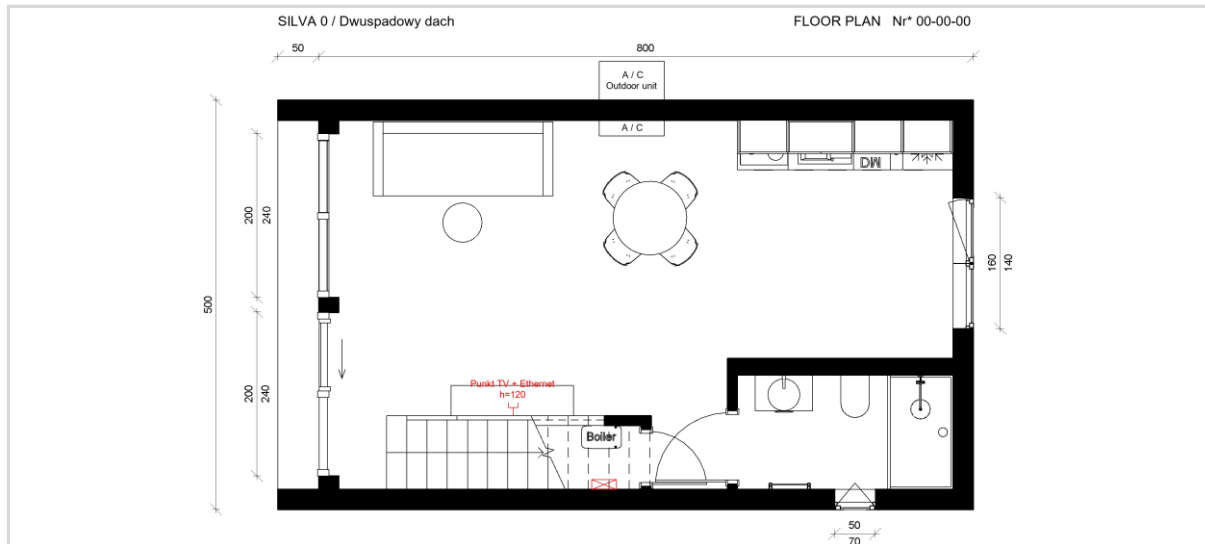


Projekt domu



Model:	SILVA
Rozmiar:	8,5 x 5,0 m
Typ dachu:	dach dwuspadowy z podbitką
Pokrycie dachu:	blacha na rąbek stojący, kol. antracyt 7016
Obróbka dachu:	blacharska, kol. antracyt 7016
Pionowy panel elewacyjny:	VinyPlus, kol. Turner Oak Malt (prod. Vynilit)
Pionowy panel elewacyjny:	+ blacha na rąbek stojący, kol. antracyt 7016
Kolor podbitki dachowej:	VinyPlus, kol. Turner Oak Malt (prod. Vynilit)
Orynowanie:	brak
Ocieplenie ścian:	wełna mineralna $\lambda=0,037$, gr. 15 cm (prod. Isover)
Ocieplenie podłogi:	wełna mineralna $\lambda=0,037$, gr. 15 cm (prod. Isover)
Ocieplenie dachu:	wełna mineralna $\lambda=0,037$, gr. 15 cm (prod. Isover)
Wygłuszenie ścian wewnętrznych:	wełna mineralna $\lambda=0,037$, gr. 5 cm (prod. Isover)
Instalacje:	elektryczna 3-fazowa 32A, wodno-kanalizacyjna
Instalacja gazowa:	brak
Oświetlenie zewnętrzne:	listwa LED
Oświetlenie wewnętrzne:	lampy sufitowe LED, ramka kol. czarny
Elekt. gniazda + włączniki:	kol. czarny
Wentylacja:	mechaniczna (łazienka i kuchnia) + grawitacyjna (pozostałe)
Okna i drzwi zewnętrzne:	PCV, podwójna szyba, bez szprosów (prod. Drutex) kol. na zewnątrz / wewnątrz: antracyt #1701605
Rolety zewnętrzne:	brak
Rolety wewnętrzne:	brak
Panele ściienne (łazienka):	płytki, kol. jasnoszary
Panele ściienne (inne pomieszczenia):	boazeria drewniana, kol. bielone drewno
Drzwi pokojowe:	MDF, bez szyb, kol. biały
Drzwi pokojowe przesuwne:	brak
Klamki drzwi pokojowych:	kol. czarny
Wykładzina (łazienka):	płytki, kol. jasnoszary

Wykładzina pozostałe pomieszczenia:	panele podłogowe, kol. dąb jasny
Listwy przypodłogowe:	HDF, kol. biały (prod. Döllken)
Meble łazienkowe:	płyta meblowa, gr. 18 mm, kaszmir U702 (prod. Egger)
Meble kuchenne (fronty):	płyta meblowa, gr. 18 mm, kaszmir U702 (prod. Egger)
Meble kuchenne (korpusy):	płyta meblowa, gr. 18 mm, kaszmir U702 (prod. Egger)
Błat kuchenny:	gr. 38 mm, dąb dziki naturalny H1318 (prod. Egger)
Pozostałe meble (fronty):	płyta meblowa, gr. 18 mm, kaszmir U702 (prod. Egger)
Pozostałe meble (korpusy):	płyta meblowa, gr. 18 mm, kaszmir U702 (prod. Egger)
Uchwyty meblowe:	model VERA, kol. czarny mat (prod. Nomet)

Kuchnia:

Sufit: boazeria drewniana, kol. bielone drewno (sufit prosty)
 Górne szafki z podświetleniem LED
 Systemy cichego domykania
 Panel szklany, kol. biały marmur
 Zlew jednokomorowy z ociekaczem, kompozytowy, kol. czarny + bateria, kol. czarny
 2-palnikowa płyta ceramiczna (prod. Lin)
 Lodówka podblatowa w zabudowie (prod. Whirlpool)
 Zmywarka w zabudowie 45 cm (prod. Whirlpool)
 Mikrofalówka w zabudowie (prod. Whirlpool)
 Okap w zabudowie, kol. czarny (prod. Globalo)

Łazienka:

Sufit: panele Agnes, kol. biały (sufit prosty)
 Ogrzewanie: elekt. grzejnik drabinkowy, kol. czarny
 Ściana pod prysznicem: płytki, kol. drewnopodobny
 Ściana za umywalką: płytki, kol. drewnopodobny
 Kabina prysznicowa 80 x 140 cm, kol. czarny
 Brodzik 80 x 140 cm, kol. biały
 Kolumna prysznicowa + bateria umywalkowa, kol. czarny
 Szafka z umywalką nabladową
 Lustro okrągłe LED
 Podwieszana miska WC kol. biały + przycisk sptukujący kol. czarny

Toaleta:

Sufit: panele Agnes, kol. biały (sufit skośny)
 Ściana za toaletą: płytki, kol. drewnopodobny
 Szafka z umywalką 20cm
 Lustro owalne LED
 Podwieszana miska WC kol. biały + przycisk sptukujący kol. czarny

Salon:

Sufit: boazeria drewniana, kol. bielone drewno (sufit prosty)
 Ogrzewanie: klimatyzacja z funkcją grzania, kol. czarny
 Sofa z funkcją spania
 Stół kawowy (kol. dąb jasny)
 Stół jadalniany (kol. dąb jasny) + krzesła (kol. szary, 4 szt.)
 Szafka RTV, wisząca
 Ściemniacz LED
 Punkt TV + Ethernet

Sypialnia małżeńska:

Sufit: boazeria drewniana, kol. bielone drewno (sufit skośny)
Łóżko małżeńskie z wezgłowiem, tapicerowane + materac 160 x 200
Wiszące szafki nocne (2 szt.)
Szafy ubraniowe (2 szt.)
Punkt TV + Ethernet

Druga sypialnia:

Sufit: boazeria drewniana, kol. bielone drewno (sufit skośny)
Łóżka pojedyncze, tapicerowane + materace 80 x 200 (2 szt.)
Wisząca szafka nocna
Komoda ubraniowa

Trzecia sypialnia:

Sufit: boazeria drewniana, kol. bielone drewno (sufit skośny)
Łóżka pojedyncze, tapicerowane + materace 80 x 200 (2 szt.)
Wisząca szafka nocna
Komoda ubraniowa

Pomieszczenie techniczne:

Sufit: boazeria drewniana, kol. bielone drewno (sufit prosty)
Elekt. bojler 50L (prod. Atlantic)

Dodatkowe uwagi:

Okno w łazience ze szkłem mroźnym.
Wentylacja grawitacyjna:
- zewnętrzna: #CZNP100-A, kolor antracyt (prod. Darco)
- wewnętrzna: Anemostał #ASKV100-ML.B, kolor biały (prod. Darco)
Lampy sufitowe w łazience, korytarzu i kuchni kol. czarny.
Kinkiety ścienne led kol. czarny obok łóżek w sypialniach.

*Cena domu:	328 325 zł
Zniżka:	- 7 000 zł
Koszt całkowity netto:	321 325 zł
Koszt całkowity brutto:	395 230 zł
VAT:	23%

*Cena nie uwzględnia fundamentów punktowych