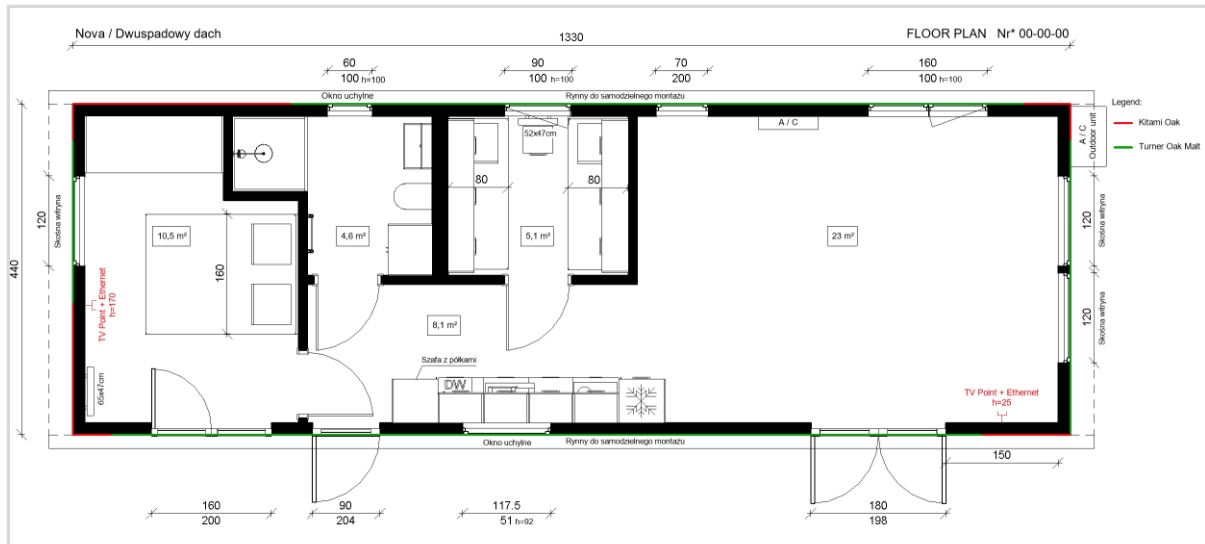


Projekt domu mobilnego



Model:	Nova
Rozmiar:	13,3 x 4,40 m
Rama:	stal czarna + "fałszywe" koła (4 szt.)
Typ dachu:	dach dwuspadowy z podbitką
Pokrycie dachu:	blacha na rąbek stojący, kol. czarny mat 9005
Obróbka dachu:	blacharska, kol. czarny mat 9005
Poziomy panel elewacyjny:	VinyPlus, kol. Kitami Oak (prod. Vynylit)
Pionowy panel elewacyjny:	VinyPlus, kol. Turner Oak Malt (prod. Vynylit)
Kolor podbitki dachowej:	VinyPlus, kol. Kitami Oak (prod. Vynylit)
Orynowanie:	kwadratowe stalowe rynny i rury spustowe, kol. czarny (bez montażu)
Ocieplenie ścian:	wetna mineralna $\lambda=0,037$, gr. 10 cm (prod. Isover)
Ocieplenie podłogi:	wetna mineralna $\lambda=0,037$, gr. 10 cm (prod. Isover)
Ocieplenie dachu:	wetna mineralna $\lambda=0,037$, gr. 10 cm (prod. Isover)
Wygłuszenie ścian wewnętrznych:	wetna mineralna $\lambda=0,037$, gr. 5 cm (prod. Isover)
Instalacje:	elektryczna 3-fazowa 32A, wodno-kanalizacyjna
Instalacja gazowa:	brak
Oświetlenie zewnętrzne:	kinkiety ścienne LED, góra-dół, kol. grafitowy
Oświetlenie wewnętrzne:	lampy sufitowe LED, ramka kol. czarny
Elekt. gniazda + włączniki:	kol. czarny
Wentylacja:	mechaniczna (łazienka i kuchnia) + grawitacyjna (pozostałe)
Okna i drzwi zewnętrzne:	PCV, podwójna szyba, bez szprosów (prod. Drutex) kol. na zewnątrz / wewnątrz: antracyt #1701605 / biały
Rolety zewnętrzne:	brak
Rolety wewnętrzne:	brak
Panele ściienne (łazienka):	Meton Grey #2442 (prod. Fibo)
Panele ściienne (inne pomieszczenia):	Light grey textile V (prod. Strama)
Drzwi pokojowe:	MDF, z szybami, kol. biały
Drzwi pokojowe przesuwne:	brak
Klamki drzwi pokojowych:	kol. czarny

Wykładzina (łazienka):	PCV, kol. jasnoszary #604-01 (prod. Lentex)
Wykładzina pozostałe pomieszczenia:	PCV, kol. Supreme Stamford Oak 611M (prod. Beauflor)
Listwy przypodłogowe:	HDF, kol. biały (prod. Döllken)
Meble łazienkowe:	płyta meblowa, gr. 18 mm, biały połysk
Meble kuchenne (fronty):	płyta meblowa, gr. 18 mm, szary diamentowy U963 (prod. Egger)
Meble kuchenne (korpusy):	płyta meblowa, gr. 18 mm, szary diamentowy U963 (prod. Egger)
Błat kuchenny:	gr. 38 mm, beton chicago jasnoszary F186 (prod. Egger)
Pozostałe meble (fronty):	płyta meblowa, gr. 18 mm, szary diamentowy U963 (prod. Egger)
Pozostałe meble (korpusy):	płyta meblowa, gr. 18 mm, szary diamentowy U963 (prod. Egger)
Uchwyty meblowe:	model RE10, kol. czarny (prod. Gamet)

Kuchnia:

Sufit: panele Agnes, kol. biały (sufit skośny 277 cm h)

Górne szafki z podświetleniem LED

Systemy cichego domykania

Panel szklany, kol. czarny

Zlew jednokomorowy z ociekaczem, kompozytowy, kol. czarny + bateria, kol. czarny/chrom

4-palnikowa płyta ceramiczna (prod. Whirlpool)

Piekarnik elektryczny w zabudowie (prod. Whirlpool)

Lodówka z zamrażarką w zabudowie (prod. Whirlpool)

Zmywarka w zabudowie 45 cm (prod. Whirlpool)

Mikrofalówka w zabudowie (prod. Whirlpool)

Okap teleskopowy w zabudowie, kol. czarny (prod. Whirlpool)

Ściemniacz LED

Łazienka:

Sufit: panele Agnes, kol. biały (sufit skośny 239 cm h)

Ogrzewanie: elekt. grzejnik drabinkowy, kol. czarny

Szafka wisząca z elekt. bojlerem 100L (prod. Atlantic)

Kabina prysznicowa 100 x 100 cm, kol. czarny

Brodzik 100 x 100 cm, kol. biały

Kolumna prysznicowa + bateria umywalkowa, kol. czarny

Szafka z umywalką nablutową

Szafka łazienkowa z lustrem

Podwieszana miska WC kol. biały + przycisk sptukujący kol. czarny

Miejsce na pralkę z zaworem

Salon:

Sufit: panele Agnes, kol. biały (sufit skośny 277 cm h)

Ogrzewanie: klimatyzacja z funkcją grzania

Ściemniacz LED

Punkt TV + Ethernet

Sypialnia małżeńska:

Sufit: panele Agnes, kol. biały (sufit skośny 277 cm h)

Ogrzewanie: elekt. grzejnik ścienny, kol. czarny (prod. Vonroc)

Łóżko małżeńskie z wezgłowie LED, tapicerowane + materac 160 x 200

Szafa przesuwna

Ściemniacz LED

Punkt TV + Ethernet

Druga sypialnia:

Sufit: panele Agnes, kol. biały (sufit skośny 277 cm h)

Ogrzewanie: elekt. grzejnik ścienny, kol. czarny (prod. Vonroc)

Łóżka pojedyncze, tapicerowane + materace 80 x 200 (2 szt.)

Szafka nocna

Szafki wiszące z podświetleniem LED (6 szt.)

Ściemniacz LED

Dodatkowe uwagi:

Okno w łazience ze szkłem mrożonym.

Wentylacja grawitacyjna:

- zewnętrzna: #CZNP100-A, kolor antracyt (prod. Darco)

- wewnętrzna: Anemostat #ASKV100-ML.B, kolor biały (prod. Darco)

Cena domu: 259 700 zł

***Cena transportu:** Nie wliczone

Koszt całkowity netto: 259 700 zł

Koszt całkowity brutto: 319 431 zł

VAT: 23%

*Cena nie uwzględnia: ustawienia domku na działce, wypoziomowania oraz podłączenia do mediów.

*Oferta obowiązuje przez 2 miesiące.